

Cruz Roja

Catálogo formativo
BIZKAIA 2023

PRIMEROS AUXILIOS

El primer eslabón de la
cadena de supervivencia



Misión

Estar cada vez más cerca de las personas vulnerables en los ámbitos nacional e internacional a través de acciones de carácter preventivo, asistencial, rehabilitador y de desarrollo, realizadas esencialmente por voluntariado.



Visión

Cruz Roja, como organización humanitaria y de acción voluntaria arraigada en la sociedad, dará respuestas integrales desde una perspectiva de desarrollo a las víctimas de desastres y emergencias, a problemas sociales, de salud y medioambientales.



¿Quiénes somos?

“ Nuestra Misión avala nuestra Formación.”

Porque el objetivo de Cruz Roja es hacer más segura la sociedad, nuestros programas formativos están enfocados a garantizar un número cada vez mayor de personas capacitadas y formadas.

Un centro reconocido por la formación profesional y humana de calidad orientada al futuro.

Nacimos prestando auxilio y con esa vocación nos hemos convertido en el mayor movimiento humanitario del mundo.

Estamos especializados en las Familias:

- Sanitaria.
- Sociosanitaria.
- Ocio y tiempo libre.
- Servicios a la comunidad.

El centro de **Formación Profesional** (CPES CRUZ ROJA BHIP) cuenta con un largo recorrido en el ámbito de la educación.

Cruz Roja cumplió cien años (1919-2019) en la enseñanza sociosanitaria, consolidándose como centro de referencia en el sector.

El equipo directivo del centro de formación de Cruz Roja se compromete a velar por los principios, valores y propuestas que en el presente documento presentamos.

El centro formativo situado en **Bilbao** (junto a la estación de Abando) imparte ciclos formativos de:

- **GRADO MEDIO.**
 - Cuidados auxiliares de enfermería.
 - Emergencias sanitarias.
- **GRADO SUPERIOR.**
 - Integración social (modelo B).
 - Laboratorio clínico y biomédico (modelo A y B).
 - Dietética.
- **TITULACIONES PROPIAS DE CRUZ ROJA.**
- **FORMACIÓN PARA EL EMPLEO.**
- **ESCUELA DE TIEMPO LIBRE.**

LÍNEAS ESTRA TÉGICAS

2023

GESTIÓN DE LA INNOVACION

El centro CRUZ ROJA BIZKAIA avanza en un modelo de Gestión de la Innovación, basado en la Cultura de Proyectos; "RUTINAS DE INNOVACIÓN" mediante el diseño de Comunidades de Práctica y unidades de conocimiento especializadas.

METODOLOGIAS DE APRENDIZAJE INNOVADORAS

- Una metodología enmarcada en **aprendizaje activo y colaborativo**.
- Enfoque pedagógico que involucra activa, intelectual, creativa, emocional, social y físicamente a los participantes en una situación real.
- Aprendizaje cooperativo (Trabajo en equipo).
- Filosofía docente que permite desarrollar el razonamiento y el juicio crítico, estimular la formulación de preguntas, proponer problemas y soluciones reales, desarrollar criterios, analizar situaciones y establecer conclusiones.

• (*) ver ciclos que se imparten con metodología basada en retos.

FORMACIÓN EN VALORES

Los principios y valores de la Institución están integrados y presentes en las acciones formativas y módulos profesionales y en la formación continua del profesorado y alumnado. Así mismo generamos **proyectos transversales** atendiendo a dichos principios y valores inherentes a la institución.

INTERNACIONALIZACIÓN

El centro participa en el programa **ERASMUS**, promoviendo la movilidad del alumnado para realizar las prácti-

cas en el extranjero.

CULTURA EMPRENDEDORA

Corroboramos la calidad de las competencias profesionales adquiridas gracias a la alta Incorporación de Profesionales Técnicos en el **mundo laboral**. Así mismo, para aquellos que desean continuar sus estudios, logramos asentar una buena base, contando con una **alta incorporación a la Universidad**.

Pero la cultura emprendedora va más allá de los conocimientos técnicos del ámbito profesional en el que se ven inmersos o de aquellos necesarios para ser empresario, ya que generamos inquietud emprendedora participando y motivando al alumnado en **iniciativas empresariales y sociales**.

FORMACIÓN PARA EMPRESAS

Cruz Roja promueve la **formación a medida** para las empresas; formación flexible, impartida por expertos en la materia y avalada por el sello de calidad para la gestión de formación.

EQUIPOS DOCENTES INNOVADORES Y COMPROMETIDOS

El equipo docente es el **modelo de referencia** para el alumnado por su trayectoria y experiencia debido a su:

- Alta cualificación profesional.
- Trabajo en equipo.
- Formación continua y actualización profesional.
- Apoyo y orientación al alumnado.

SISTEMAS DE CALIDAD

- Certificación de calidad: **ISO 9.001**.
- C. de medioambiente: **ISO 14.001**.

SUMARIO

01

Formación profesional

Página 04

02

Titulaciones propias de Cruz Roja

Página 14

03

Preparación pruebas libres Emergencias Sanitarias

Página 26

04

Escuela de tiempo libre Henry Dunant

Página 28

05

Formación para el empleo

Página 30

06

Sedes comarcales de Cruz Roja

Página 32



CENTRO CONCERTADO
GOBIERNO VASCO

01

Formación profesional

Ciclos de GRADO MEDIO

Títulos homologados

ESTUDIOS REQUERIDOS

ESO – FP BÁSICA – FP1 – REM1 – 2º BUP – PRUEBA DE ACCESO –
- HOMOLOGACIÓN DE TÍTULOS CURSADOS EN EL EXTRANJERO

Formación de calidad con un alto componente práctico, con la que llegarás a ser un gran profesional, comprometido y humano. Entra en nuestra Formación Profesional y sal con la capacitación necesaria para ejercer tu vocación con el aplomo y seguridad que exige una labor de responsabilidad.



01a

**Técnico en
cuidados auxiliares
de enfermería**



01b

**Técnico en
emergencias
sanitarias**

01a

Técnico en cuidados auxiliares de enfermería

Modelo lingüístico

A



Familia profesional:
Rama Sanitaria.
1.400 horas.

El/La Técnico en Cuidados Auxiliares de Enfermería, proporciona cuidados auxiliares a las personas usuarias, bajo la supervisión de un/ una diplomado/a graduado/a en enfermería o trabajando dentro de un equipo multidisciplinar.

MÓDULOS:

- Operaciones administrativas y documentación sanitaria.
- Técnicas básicas de enfermería.
- Higiene del medio hospitalario y limpieza de material.
- Promoción de la salud y apoyo psicológico al paciente.
- Técnicas de ayuda odontológica/ estomatológica.
- Relaciones en el entorno de trabajo.
- Formación y orientación laboral.
- Calidad y mejora continua.
- Formación en centros de trabajo.

SALIDAS PROFESIONALES:

El/La Técnico en Cuidados Auxiliares de Enfermería, podrá ejercer su actividad laboral fundamentalmente en el sector sanitario, en el área de asistencia al usuario, formando parte de equipos de atención primaria, comunitaria y/o especializada.

- Auxiliar de Enfermería/Clínica.
- Auxiliar de Bañeros.
- Auxiliar de Atención primaria y Cuidados de enfermería a domicilio.
- Auxiliar Bucodental.
- Auxiliar Geriátrico.
- Auxiliar Pediátrico.
- Auxiliar de Esterilización.
- Auxiliar de Unidades Especiales.
- Auxiliar de Salud Mental.

● Oferta presencial en horario de mañana

01b

Técnico en emergencias sanitarias

Modelo lingüístico

A



Familia profesional:

Rama Sanitaria.

2.000 horas.

El/La Técnico en Emergencias Sanitarias, traslada al paciente al centro sanitario, prestando atención básica sanitaria y psicológica en el entorno pre-hospitalario. Asimismo, colabora en la organización y desarrollo de planes de emergencia.

MÓDULOS:

- Mantenimiento mecánico preventivo del vehículo.
- Dotación sanitaria.
- Atención sanitaria inicial en situaciones de emergencia.
- Evacuación y traslado de pacientes.
- Apoyo psicológico en situaciones de emergencia.
- Anatomofisiología y patología básicas.
- Formación y orientación laboral.
- Inglés técnico.
- Logística sanitaria en emergencias.
- Atención sanitaria especial en situaciones de emergencia.
- Planes de emergencias y dispositivos de riesgo previsible.
- Teleemergencias.
- Empresa e iniciativa emprendedora.
- Formación en centros de trabajo.

SALIDAS

PROFESIONALES:

El/La Técnico en Emergencias Sanitarias, podrá ejercer su actividad laboral fundamentalmente en el sector sanitario, en el área de asistencia al usuario:

- Técnico en Transporte Sanitario.
- Técnico en Emergencias Sanitarias.
- Operador de Teleasistencia.
- Operador de centros de Coordinación de Urgencias y Emergencias.

● Oferta presencial en horario de mañana

Ciclos de GRADO SUPERIOR

Títulos homologados

ESTUDIOS REQUERIDOS

BACHILLERATO - COU - FP2 - REM2 - PRUEBA DE ACCESO - CICLOS GRADO MEDIO - HOMOLOGACIÓN DE TÍTULOS CURSADOS EN EL EXTRANJERO

La familia profesional del ciclo SERÁ PRIORITARIA para la admisión a los grados universitarios de la rama de conocimiento vinculada.



01c

**Técnico superior
en dietética**



01d

**Técnico superior
en laboratorio clínico
y biomédico**



01e

**Técnico superior en
integración social**

01c

Técnico superior en dietética

Modelo lingüístico

A



Familia profesional:
Rama sanitaria.
2.000 horas.

El/La Técnico Superior en Dietética, elabora dietas adaptadas a personas y/o colectivos y controla la calidad de la alimentación humana, analizando sus comportamientos alimentarios y sus necesidades nutricionales.

MÓDULOS:

- Organización y gestión del área de trabajo asignada a la unidad/ gabinete de dietética.
- Alimentación equilibrada.
- Dietoterapia.
- Control alimentario.
- Microbiología e higiene alimentaria.
- Educación sanitaria y promoción de la salud.
- Fisiopatología aplicada a la dieta.
- Relaciones en el entorno de trabajo.
- Formación y orientación laboral.
- Calidad y mejora continua.
- Formación en centros de trabajo.

SALIDAS PROFESIONALES:

El/La Técnico Superior en Dietética, podrá trabajar como responsable de alimentación en empresas de elaboración de comidas, técnico en dietética y nutrición, en higiene de los alimentos y como educador/a sanitario en los siguientes ámbitos profesionales:

- Comedores de residencias generales y geriátricas.
- Comedores escolares o de empresas.
- Responsable de empresas de catering.
- Atención primaria y comunitaria.
- Industria alimentaria.
- Hospitales.
- Educador/a nutricional.

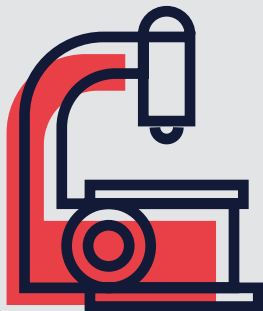
- Metodología aprendizaje activo colaborativo basado en retos
- Oferta presencial en horario de mañana

01d

Técnico superior en laboratorio clínico y biomédico

Modelo lingüístico

A-B



Familia profesional:
Rama sanitaria.
2.000 horas.

El/La Técnico Superior de Laboratorio Clínico y Biomédico tiene como competencia general el tratamiento de muestras biológicas humanas aplicando técnicas que sirvan tanto para la ayuda al diagnóstico de patologías como en investigación.

MÓDULOS:

- Análisis bioquímico.
- Biología molecular y citogenética **(euskera)**.
- Empresa e iniciativa emprendedora.
- Fisiopatología general.
- Formación y orientación laboral.
- Gestión de muestras biológicas **(euskera)**.
- Inglés técnico.
- Microbiología clínica **(euskera)**.
- Proyecto de laboratorio clínico y biomédico.
- Técnicas de análisis hematológico.
- Técnicas de inmunodiagnóstico.
- Técnicas generales de laboratorio **(euskera)**.
- Formación en centros de trabajo.

SALIDAS PROFESIONALES:

- Centros de atención primaria y comunitaria.
- Laboratorios de diagnóstico clínico de centros de salud.
- Servicios de microbiología, hematología y hemoterapia, bioquímica, inmunología, farmacia hospitalaria y laboratorios de los servicios de medicina y cirugía experimental.
- Laboratorios extrahospitalarios, como apoyo al diagnóstico clínico, seguimiento y control de alteraciones analíticas y análisis preventivo en medicina de empresa; en la industria, en laboratorios de industria alimentaria, farmacéutica, cosmética y otras industrias o entidades que tengan laboratorios de investigación.
- Laboratorios de institutos anatómico-forenses, institutos de toxicología, en centros de experimentación animal como delegados comerciales de productos hospitalarios y farmacéuticos.

- Metodología aprendizaje activo colaborativo basado en retos
- Oferta presencial en horario de mañana

01e Técnico superior en integración social

Modelo
lingüístico

B



Familia profesional:
Servicios socioculturales
y a la comunidad.
2.000 horas.

El/La Técnico Superior en Integración Social programa, organiza, implementa y evalúa las intervenciones de integración social. Organiza y supervisa las actividades de atención a unidades de convivencia; supervisa las acciones de inserción ocupacional; entrena al asistido en habilidades de autonomía personal y social.

MÓDULOS:

- Apoyo a la intervención educativa **(euskera)**.
- Atención a las unidades de convivencia.
- Contexto de la intervención social.
- Inserción sociolaboral **(euskera)**.
- Empresa e iniciativa emprendedora.
- Formación y orientación laboral.
- Habilidades sociales.
- Inglés técnico.
- Mediación comunitaria.
- Metodología de la intervención social **(euskera)**.
- Primeros auxilios.
- Promoción de la autonomía personal **(euskera)**.
- Proyecto de integración social.
- Sistemas aumentativos y alternativos de comunicación **(euskera)**.
- Formación en centros de trabajo.

SALIDAS PROFESIONALES:

El/La Técnico Superior en Integración Social, podrá trabajar en el sector de los servicios a las personas prestándoles servicios asistenciales y psicosociales. En el sector de los servicios a la comunidad ofrecerá atención psicosocial a colectivos y personas en desventaja social, mediación comunitaria, inserción ocupacional y laboral y promoción de igualdad de oportunidades.

Las ocupaciones y puestos de trabajo más relevantes son los siguientes:

- Técnico de Programas de prevención e inserción Social.
- Técnicos de inserción ocupacional.
- Educador/a de equipamientos residenciales de diverso tipo.
- Educadores/as de discapacitados (físicos, psíquicos y sensoriales).
- Trabajador/a familiar.
- Técnico/a de movilidad básica.

- Metodología aprendizaje activo colaborativo basado en retos
- Oferta presencial en horario de mañana



Hospitales
públicos y
privados

Hospital
Cruz Roja

Residencias
3ª edad

Empresas de
servicios de
emergencias

Módulo de formación en prácticas en centros de trabajo

Centros de
dietética y
empresas de
catering

Laboratorios
empresas
biotecnología

Acceso al mundo laboral y a la universidad.

Mantenemos acuerdos de colaboración
de prácticas con empresas.

Asociaciones
de atención a
la diversidad
funcional

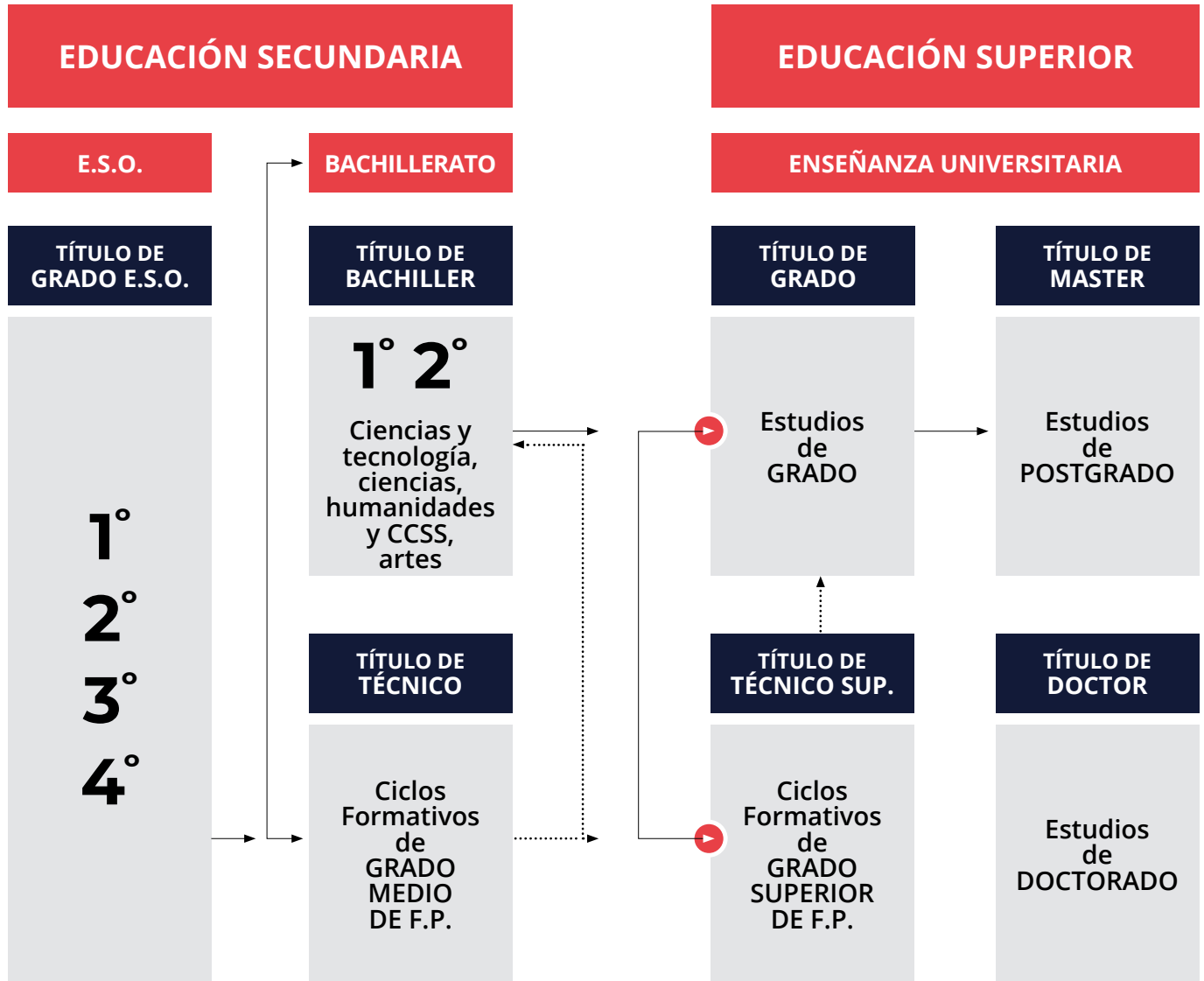
Laboratorios
públicos y
privados

Centros de
asistencia
social

Centros de
menores con
problemas

Centros
educativos

Etapas educativas



● Prueba de acceso

.... Acceso condicionado



02

**Titulaciones
propias de
Cruz Roja**





MATRÍCULA

ONLINE

Ver página 25.

PRESENCIAL

Contactar con:

nereajimenez@cruzroja.es

o en teléfono 944 238 922.

Documentación necesaria:

- Justificante del Banco de haber realizado el ingreso. BANCO SANTANDER ES68-0049-0018-45-2212427921
- Foto o Fotocopia del DNI.



REQUISITOS

- Tener cumplidos 16 años o cumplirlos durante 2023.
- Haber entregado la documentación completa.
- Haber realizado el pago completo de la matrícula.



SE RESERVA LA PLAZA DURANTE 48 HORAS

El procedimiento de matriculación indicado es exclusivo del centro de formación. Para gestionar la matrícula en una asamblea, se deberá contactar con dicha sede (ver pág. 32 y 33).

De una gran experiencia, una gran formación

El **Plan de Formación de Cruz Roja** es una estrategia de indudable valor y un referente, tanto para el adecuado desarrollo de la intervención con colectivos vulnerables o población en general en diferentes ámbitos de actuación (socorros y emergencias, medio ambiente, cooperación al desarrollo, empleo, salud, intervención social), como para la organización y gestión interna de la institución.



Cruz Roja Bizkaia cuenta con una amplia experiencia en cursos de formación en diversos ámbitos SOCIAL Y SANITARIO.



cursos
a distancia**MANIPULACIÓN DE ALIMENTOS**

25 de enero al 2 de febrero

15 al 23 marzo

14 al 22 junio

12 al 20 julio

18 al 26 octubre

13 al 21 diciembre

6 HORAS | 20€

*Obligatorio disponer de acceso a Internet y conocimientos básicos en ofimática, navegación web y correo electrónico.

* El curso se realiza a distancia de manera asincrónica, es decir, no es en directo.



CURSOS semi presenciales



PRIMEROS AUXILIOS BÁSICOS

2 marzo al 12 abril
Sesión presencial 24 marzo

19 octubre al 10 noviembre
Sesión presencial 3 noviembre

**Horario sesiones presenciales
de 15:30 a 20:30 h.**

20 HORAS | 75€



PRIMEROS AUXILIOS BEBES Y NIÑOS/AS

23 marzo al 28 abril
Sesión presencial 21 abril

23 noviembre al 29 diciembre
Sesión presencial 15 diciembre

**Horario sesiones presenciales
de 15:30 a 20:30 h.**

20 HORAS | 75€



PRIMEROS AUXILIOS

15 febrero al 24 marzo
Sesiones presenciales 13 al 16 mar.

19 abril al 2 junio
Sesiones presenciales 22 al 25 may.

7 junio al 21 julio
Sesiones presenciales 10 al 13 jul.

21 septiembre al 3 noviembre
Sesiones presenciales 23 al 26 oct.

**Horario sesiones presenciales
de 16:00 a 19:00 h.**

40 HORAS | 125€

Se recomienda
reciclar cada 4 años.

**SE
RECOMIENDA
REALIZAR
MATRÍCULA EN
CURSO DESA
(ver página 20)**

cursos
presenciales



**MANIPULACIÓN
DE ALIMENTOS**

**Sábados
de 9:00 a 15:00 h.**

18 febrero
20 mayo
18 noviembre
16 diciembre

6 HORAS | 45€



SE OBTIENE EL
CERTIFICADO DE
MANIPULACIÓN
DE ALIMENTOS



**MONITOR/A
DE COMEDORES ESCOLARES**

De 9:00 a 14:00 h.

26 al 30 junio
26 al 30 diciembre

25 HORAS | 135€



**LENGUA
DE SIGNOS**

**Sábados y domingos
de 9:00 a 14:00 h.**

4, 5, 11 y 12 marzo
21, 22, 28 y 29 octubre

**Lunes a jueves
de 9:00 a 14:00 h.**
26 al 29 junio

**Martes a viernes
de 9:00 a 14:00 h.**

26 al 29 diciembre

20 HORAS | 85€

ENTENDEMOS QUE
SI NOS TRATAMOS
COMO HERMANOS,
EL MUNDO ENTERO
SERÁ NUESTRA
FAMILIA.

cursos
presenciales



PRIMEROS AUXILIOS Y DESFIBRILACIÓN SEMIAUTOMÁTICA

Lunes a viernes
de 9:00 a 14:00 h.
26 junio al 7 julio
10 al 21 julio

Lunes a viernes
de 9:00 a 15:00 h.
26 al 29 diciembre y 2 al 5 enero
2023

Sábado y domingo
de 9:00 a 15:00 h.
21 enero al 12 febrero
30 septiembre al 29 octubre

Lunes a jueves
de 17:30 a 20:30 h.
20 febrero al 16 marzo

40+8 HORAS |
210€ (140€+70€)

Se recomienda actualizar a los 4 años.



DEFIBRILACIÓN SEMIAUTOMÁTICA

De 17:00 a 21:00 h.
21 y 22 marzo
6 y 7 abril
25 y 26 abril
2 y 4 noviembre

De 10:00 a 14:00 h.
18 y 19 julio

8 HORAS | 70€

Se recomienda actualizar a los 4 años.

SE
RECOMIENDA
REALIZAR
MATRÍCULA EN
CURSO PPAA
(ver página 17)

Reanimación cardiopulmonar (RCP)



NIVEL DE CONSCIENCIA

- Sacúdele suavemente los hombros.
- Pregúntale en voz alta: "¿Se encuentra bien?"

SI LA VÍCTIMA NO RESPONDE

Si no abre los ojos, no se mueve, no habla... DA LA VOZ DE ALARMA.



ABRE LA VÍA AÉREA

- Coloca la víctima boca arriba.
- Coloca una mano encima de su frente y echa su cabeza suavemente hacia atrás.
- Eleva la barbilla utilizando la punta de los dedos de la otra mano.

¿RESPIRA CON NORMALIDAD?

- VER si hay movimiento en el tórax.
- OÍR cerca de su boca ruidos respiratorios.
- SENTIR su aire en tu mejilla.



NO

¿RESPIRA NORMALMENTE?

SI

LLAMA  LLAMA



POSICIÓN LATERAL DE SEGURIDAD



30 COMPRESIONES TORÁCICAS

- Entrelaza tus dedos y coloca tus brazos rectos.
- Compríme fuerte el centro de su pecho a un ritmo 100 comp./min. con una profundidad de 5 cm.



2 INSUFLACIONES

- Abre su vía aérea (maniobra frente/mentón).
- Pinza su nariz e insufla aire durante 1 seg. observando cómo se eleva el tórax.
- Separa tu boca, deja que baje su pecho y repite.

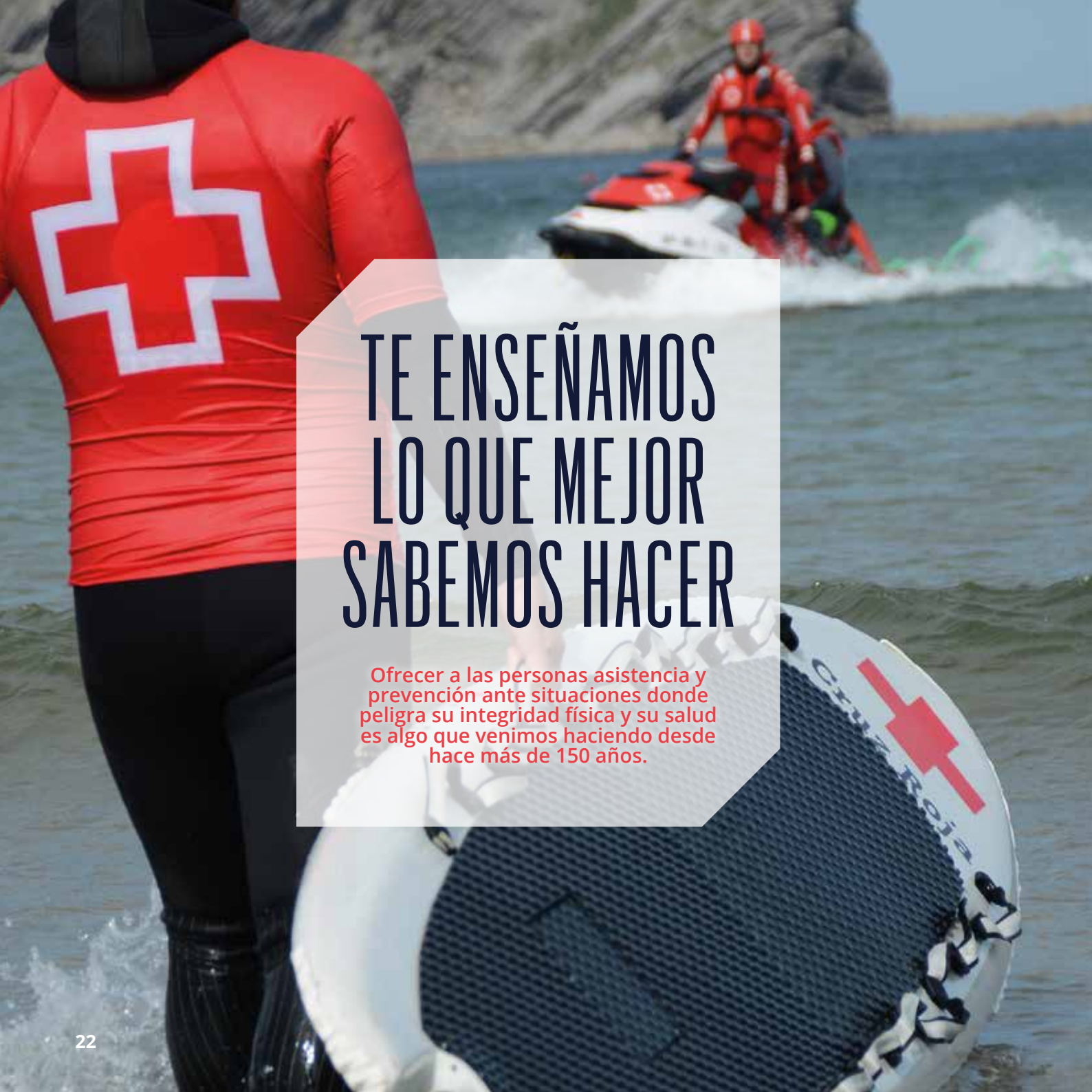


30



2

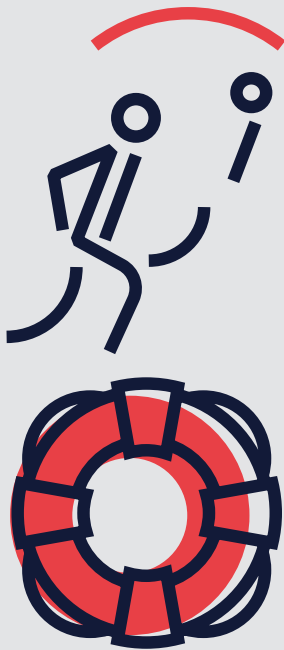
- Alterna 30 compresiones con 2 insuflaciones.
- Si no eres capaz de hacer las 2 insuflaciones, haz sólo compresiones torácicas.
- Si hay 2 reanimadores, se intercambiarán cada 2 min. (5 ciclos de 30 compresiones/2 insuflaciones).



TE ENSEÑAMOS LO QUE MEJOR SABEMOS HACER

Ofrecer a las personas asistencia y prevención ante situaciones donde peligra su integridad física y su salud es algo que venimos haciendo desde hace más de 150 años.

Socorrismo acuático



18 febrero al 26 marzo



15 abril al 28 mayo



10 al 28 julio



4 noviembre al 17 diciembre



PARA MÁS INFORMACIÓN DE CADA CURSO VER EL CÓDIGO QR

80 HORAS | 50€ (PRUEBA DE ACCESO) + 260€



Completar la prueba de acceso (200 metros en menos de 4 min. y bucear un largo de 25 metros). Tener aptitud para el ejercicio. Diploma primeros auxilios 48 horas y desfibrilación semiautomática 8 horas. Se recomienda actualizar a los 4 años.

cursos
presenciales**RECICLAJE PRIMEROS AUXILIOS,
DEFIBRILACIÓN SEMIAUTOMÁTICA
Y SOCORRISMO ACUÁTICO**

Viernes de 17:00 a 21:00 h.

Sábado y domingo de 09:00 a 13:00 y 16:00 a 19:00 h.

20 al 22 enero

10 al 12 febrero

30 marzo al 2 abril

14 al 16 abril

6 al 8 octubre

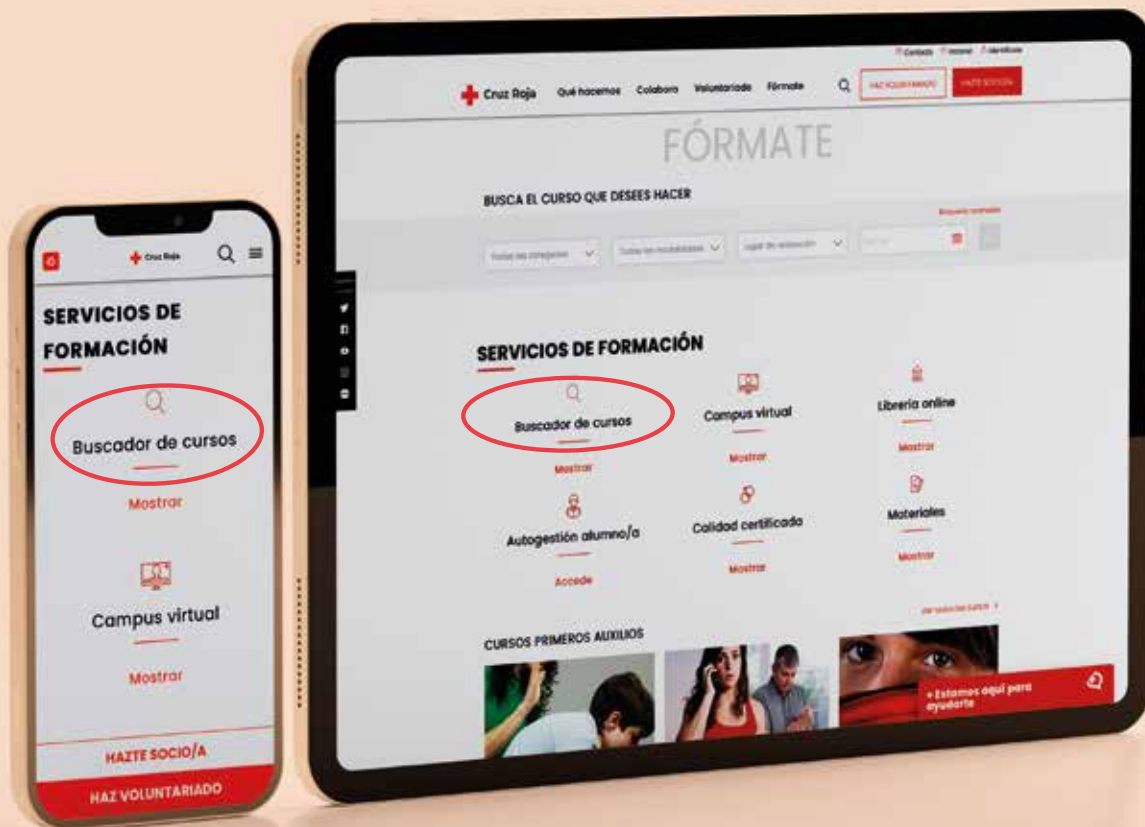
18 HORAS | 165€

Se recomienda actualizar a los 4 años.

**Los Primeros Auxilios son el
primer eslabón de la cadena
de supervivencia.**



MATRÍCULA ONLINE




En la página web de Cruz Roja www2.cruzroja.es/formate selecciona “**Buscador de cursos**” y sigue los pasos.
En caso de incidencia contactar con nereajimenez@cruzroja.es.



03

**Preparación
pruebas libres
Emergencias
Sanitarias**



Módulos profesionales

100 %
PRESENCIAL

- Asistencia sanitaria inicial en situaciones de emergencia.
- Mantenimiento mecánico preventivo del vehículo.
- Apoyo psicológico en situaciones de emergencia.
- Anatomofisiología y patologías básicas.
- Dotación sanitaria.
- Evacuación y traslado de pacientes.
- Teleemergencias.
- Planes de emergencias y dispositivos de riesgos previsibles.
- Asistencia sanitaria especial en situaciones de emergencia.
- Logística sanitaria en emergencias.
- Empresa e iniciación emprendedora.
- Formación y orientación laboral.



ADQUIERE EXPERIENCIA EN SOCORROS Y EMERGENCIAS

Para más información ponerse en contacto con
Nerea Jimenez en el siguiente correo electrónico:
nereajimenez@cruzroja.es



Escuela de tiempo libre

“HENRY DUNANT”

El hombre cuya visión dio lugar a la creación del Movimiento Internacional de la Cruz Roja y de la Media Luna Roja; pasó de millonario a mendigo y fue distinguido con el Premio Nobel de la Paz.



MATRÍCULA PRESENCIAL

Contactar con:

nereajimenez@cruzroja.es
o en teléfono 944 238 922.

Documentación necesaria:

- Justificante del Banco de haber realizado el ingreso. BANCO SANTANDER ES68-0049-0018-452212427921.
- Foto o Fotocopia del DNI
- Título de la ESO o equivalentes.



SE RESERVA LA PLAZA DURANTE 48 HORAS

Contactar con:

nereajimenez@cruzroja.es



Bizkaia

Escuela de tiempo libre

04

MONITOR/A DE TIEMPO LIBRE

INCLUYE
CERTIFICADO
DE PROFESIO-
NALIDAD
DE LANBIDE

Viernes
de 16:00 a 21:00 h.
Sábados y domingos
de 08:00 a 15:00

10 febrero al 11 junio
3 noviembre 2023 al 28 enero 2024

Lunes a jueves
de 9:00 a 14:00 h. y 15:00 a 18:00

19 junio al 20 julio

**150 HORAS TEÓRICAS +
160 HORAS PRÁCTICAS |
430€**

Obligatorio ser mayor de 18 años o
cumplirlos antes de 4 meses pos-
teriores a la finalización de la teoría.
Tener ESO o equivalente.

DIRECTOR/A DE TIEMPO LIBRE

Viernes
de 16:00 a 21:00 h.
Sábados y domingos
de 08:00 a 15:00

8 septiembre 2023 al 14 abril 2024

**290 HORAS TEÓRICAS +
120 HORAS PRÁCTICAS |
360€**

Obligatorio ser mayor de 21 años.
Tener el título oficial de monitor/a de
tiempo libre y ESO o equivalente.

CURSOS
IMPARTIDOS
EN EUSKERA






05

Formación para el empleo

Este centro imparte formación profesional para el empleo subvencionada por Lanbide-Servicio Vasco de Empleo y el Fondo social Europeo.

Se imparten:

- ESPECIALIDADES ACREDITABLES:
Certificados de profesionalidad (instrumento para la acreditación oficial de cualificaciones profesionales)
 - ESPECIALIDADES ESTATALES O VASCAS:
Cursos para el desarrollo de competencias técnicas y personales.
- 



CERTIFICADOS DE PROFESIONALIDAD PARA PERSONAS EN SITUACIÓN DE DESEMPLEO



SANT0208

**TRANSPORTE SANITARIO
(400 HORAS + 160 PRÁCTICAS)**

Código 22481917.

Esta titulación te permitirá trabajar como conductor/a de ambulancias concertadas.

febrero a junio

AFDP0209

SOCORRISMO EN ESPACIOS ACUÁTICOS NATURALES (340 HORAS + 80 DE PRÁCTICAS)

Código 22481918.

Esta formación te permitirá trabajar como socorrista en playas, lagos, ríos, unidades de intervención acuática, ...

diciembre 2022 a marzo 2023
(prácticas en temporada de playas)

**Para más información escribir a:
susanavf@cruzroja.es**

ACCIONES FORMATIVAS PARA PERSONAS OCUPADAS



SANT0032OH

PRIMEROS AUXILIOS: REANIMACION CARDIO-PULMONAR Y DESFIBRILACIÓN (20 HORAS)

13 al 23 de marzo
8 al 18 de mayo



SANT0011OH

DEFIBRILADOR. PRIMEROS AUXILIOS (10 HORAS)

27 al 30 de marzo
22 al 25 de mayo
20 al 23 de noviembre



06

Sedes comarcales Cruz Roja



DURANGALDEA

Carmen, 31 (Amorebieta)
Tel.: 600 989 551
formaciondurango@cruzroja.es

PRIMEROS AUXILIOS

(SEMI PRESENCIAL)

(40 HORAS) 140€

26 enero al 8 marzo
Sesiones presenciales
20 al 23 febrero

20 octubre al 22 diciembre

Sesiones presenciales
4, 11, 17, 24 noviembre /
1 y 15 diciembre

De 17:00 a 20:00 h.

PRIMEROS AUXILIOS

(PRESENCIAL)

(40 HORAS) 140€

3 al 14 julio

**Lunes a viernes
de 9:00 a 14:00 h.**

DESA

(8 HORAS) 70€

6 y 8 marzo

3 al 14 julio

20 al 27 octubre

**Lunes y martes
de 16:00 a 20:00 h.**

**Lunes a viernes
de 9:00 a 14:00 h.**

**Viernes
de 16:00 a 20:00 h.**

BERMEO

Kai Bidea s/n
Tel.: 94 688 36 16
secrebermeo@cruzroja.es
marbermeo@cruzroja.es

Consultar oferta formativa.

ENCARTACIONES

Bº Llantada, 6 (Zalla)
Tel.: 94 667 05 84
formaencartaciones@cruzroja.es

Consultar oferta formativa.

LEA ARTIBAI

Egidazu Kaia s/n (Ondarroa)
Tel.: 94 683 19 49
marleartibai@cruzroja.es

Consultar oferta formativa.

MUNGIA

Berteiz, 7 (Mungia)
Tel.: 94 674 12 81 – 671 495 206
formacionmungia@cruzroja.es

Consultar oferta formativa.

MARGEN IZQUIERDA

Virgen de la guía, 2 (Portugalete)
Tel.: 94 462 83 97
formaportu@cruzroja.es

Consultar oferta formativa.

BARAKALDO

Karranzairu, 6 (Barakaldo)
Tel.: 94 414 59 93
ibon@cuzroja.es

PRIMEROS AUXILIOS

(SEMI PRESENCIAL)

(40 HORAS) 140€

1 marzo al 16 abril
Sesiones presenciales
11 al 14 abril

15 noviembre al 31 diciembre
Sesiones presenciales
18 al 21 diciembre

**Martes a viernes
de 17:00 a 20:00 h.**

**Lunes a jueves
de 17:00 a 20:00 h.**

PRIMEROS AUXILIOS

(PRESENCIAL)

(40 HORAS) 140€

3, 4, 10, 11, 17, 18 y 24 junio
De 9:00 a 15:00 h.

DESA

(8 HORAS) 70€

17 y 8 marzo
24 y 25 junio
27 y 28 diciembre

**Lunes y martes
de 16:30 a 20:30 h.**

**Sábado y domingo
de 9:00 a 15:00 h.**

**Miércoles y jueves
de 16:30 a 20:30 h.**

MARGEN DERECHA

Muelle de Arriluze, s/n (Getxo)
Tel.: 94 460 92 95
formacionuribealde@czuzroja.es

Consultar oferta formativa.

URIBE KOSTA

Landabe, 12 (Sopela)
Tel.: 94 656 94 97

Consultar oferta formativa.

BUSTURIALDEA

Juan Kazada, s/n
Tel.: 94 625 19 88
formaciongernika@cuzroja.es

Consultar oferta formativa.

ARRATIA

Lehendakari Aguirre, 27 bajo (Igorre)
Tel.: 94 673 62 62
socialesarratia@cuzroja.es

Consultar oferta formativa.

VALLE DEL NERVIÓN

Azbarren, 2 (Basauri)
Tel.: 94 426 37 30
formavallenervion@cuzroja.es

PRIMEROS AUXILIOS + DESA

(48 HORAS 140+70) 210€

2 al 15 enero

Consultar horario

MANIPULACIÓN DE ALIMENTOS

(ON LINE)

(6 HORAS) 20€

11 al 17 enero
17 al 23 mayo

Consultar horario

LENGUA DE SIGNOS


(20 HORAS) 85€

15 al 21 abril



Cruz Roja

Centro de formación Cruz Roja Bizkaia

 José M^a Olabarri, 6
48001 Bilbao
(Detrás de la Estación de
Renfe Indalecio Prieto)

Formación Profesional.

 94 424 76 14

Titulaciones Cruz Roja. Formación para el empleo. Escuela de Tiempo Libre.

 94 423 89 22

 iranzu@cruzroja.es

 formacion.cruzrojabizkaia.org



@CruzRojaBizkaia

