



Cruz Roja

Catálogo formativo
BIZKAIA 2022

PRIMEROS AUXILIOS

El primer eslabón de la cadena de supervivencia



Misión

Estar cada vez más cerca de las personas vulnerables en los ámbitos nacional e internacional a través de acciones de carácter preventivo, asistencial, rehabilitador y de desarrollo, realizadas esencialmente por voluntariado.

Visión

Cruz Roja, como organización humanitaria y de acción voluntaria arraigada en la sociedad, dará respuestas integrales desde una perspectiva de desarrollo a las víctimas de desastres y emergencias, a problemas sociales, de salud y medioambientales.



¿Quiénes somos?

“ Nuestra Misión avala nuestra Formación.”

Porque el objetivo de Cruz Roja es hacer más segura la sociedad, nuestros programas formativos están enfocados a garantizar un número cada vez mayor de personas capacitadas y formadas.

Un centro reconocido por la formación profesional y humana de calidad orientada al futuro.

Nacimos prestando auxilio y con esa vocación nos hemos convertido en el mayor movimiento humanitario del mundo.

Estamos especializados en las Familias:

- Sanitaria.
- Sociosanitaria.
- Ocio y tiempo libre.
- Servicios a la comunidad.

El centro de **Formación Profesional** (CPES CRUZ ROJA BHIP) cuenta con un largo recorrido en el ámbito de la educación.

Cruz Roja cumplió cien años (1919-2019) en la enseñanza sociosanitaria, consolidándose como centro de referencia en el sector.

El equipo directivo del centro de formación de Cruz Roja se compromete a velar por los principios, valores y propuestas que en el presente documento presentamos.

El centro formativo situado en **Bilbao** (junto a la estación de Abando) imparte ciclos formativos de:

- **GRADO MEDIO.**
 - Cuidados auxiliares de enfermería.
 - Emergencias sanitarias.
- **GRADO SUPERIOR.**
 - Integración social.
 - Laboratorio clínico y biomédico.
 - Dietética.
- **TITULACIONES PROPIAS DE CRUZ ROJA.**
- **FORMACIÓN PARA EL EMPLEO.**
- **ESCUELA DE TIEMPO LIBRE.**

LÍNEAS ESTRATÉGICAS 2022

GESTIÓN DE LA INNOVACION

El centro CRUZ ROJA BIZKAIA avanza en un modelo de Gestión de la Innovación, basado en la Cultura de Proyectos; "RUTINAS DE INNOVACIÓN" mediante el diseño de Comunidades de Práctica y unidades de conocimiento especializadas.

METODOLOGIAS DE APRENDIZAJE INNOVADORAS

- Una metodología enmarcada en **aprendizaje activo y colaborativo**.
- Enfoque pedagógico que involucra activa, intelectual, creativa, emocional, social y físicamente a los participantes en una situación real.
- Aprendizaje cooperativo (Trabajo en equipo).
- Filosofía docente que permite desarrollar el razonamiento y el juicio crítico, estimular la formulación de preguntas, proponer problemas y soluciones reales, desarrollar criterios, analizar situaciones y establecer conclusiones.
- **Modelo lingüístico B.**

FORMACIÓN EN VALORES

Los principios y valores de la Institución están integrados y presentes en las acciones formativas y módulos profesionales y en la formación continua del profesorado y alumnado. Así mismo generamos **proyectos transversales** atendiendo a dichos principios y valores inherentes a la institución.

INTERNACIONALIZACIÓN

El centro promueve **proyectos y colaboración con otros países**, así como la **movilización del alumnado** para las prácticas en Países del Extranjero orientada a facilitar el intercambio de

experiencias y el aprendizaje de buenas prácticas.

CULTURA EMPRENDEDORA

Corroboramos la calidad de las competencias profesionales adquiridas gracias a la alta Incorporación de Profesionales Técnicos en el **mundo laboral**. Así mismo, para aquellos que desean continuar sus estudios, logramos asentar una buena base, contando con una **alta incorporación a la Universidad**.

Pero la cultura emprendedora va más allá de los conocimientos técnicos del ámbito profesional en el que se ven inmersos o de aquellos necesarios para ser empresario, ya que generamos inquietud emprendedora participando y motivando al alumnado en **iniciativas empresariales y sociales**.

FORMACIÓN PARA EMPRESAS

Cruz Roja promueve la **formación a medida** para las empresas; formación flexible, impartida por expertos en la materia y avalada por el sello de calidad para la gestión de formación.

EQUIPOS DOCENTES INNOVADORES Y COMPROMETIDOS

El equipo docente es el **modelo de referencia** para el alumnado por su trayectoria y experiencia debido a su:

- Alta cualificación profesional.
- Trabajo en equipo.
- Formación continua y actualización profesional.
- Apoyo y orientación al alumnado.

SISTEMAS DE CALIDAD

- Certificación de calidad: **ISO 9.001**.
- C. de medioambiente: **ISO 14.001**.

SUMARIO

01

Formación profesional

Página 04

02

Titulaciones propias de Cruz Roja

Página 14

03

Escuela de tiempo libre Henry Dunant

Página 26

04

Formación para el empleo

Página 28

05

Sedes comarcales de Cruz Roja

Página 32

01 Formación profesional



Formación de calidad con un alto componente práctico, con la que llegarás a ser un gran profesional, comprometido y humano. Entra en nuestra Formación Profesional y sal con la capacitación necesaria para ejercer tu vocación con el aplomo y seguridad que exige una labor de responsabilidad.

Ciclos de GRADO MEDIO Títulos homologados

ESTUDIOS REQUERIDOS

ESO - FP BÁSICA - FP1 - REM1 - 2º BUP - PRUEBA DE ACCESO.



01a

Técnico en cuidados auxiliares de enfermería



01b

Técnico en emergencias sanitarias

01a Técnico en cuidados auxiliares de enfermería

Modelo
lingüístico
A



Familia profesional:
Rama Sanitaria.
1.400 horas.

El/La Técnico en Cuidados Auxiliares de Enfermería, proporciona cuidados auxiliares a las personas usuarias, bajo la supervisión de un/ una diplomado/a graduado/a en enfermería o trabajando dentro de un equipo multidisciplinar.

MÓDULOS:

- Operaciones administrativas y documentación sanitaria.
- Técnicas básicas de enfermería.
- Higiene del medio hospitalario y limpieza de material.
- Promoción de la salud y apoyo psicológico al paciente.
- Técnicas de ayuda odontológica/estomatológica.
- Relaciones en el entorno de trabajo.
- Formación y orientación laboral.
- Calidad y mejora continua.
- Formación en centros de trabajo.

SALIDAS PROFESIONALES:

El/La Técnico en Cuidados Auxiliares de Enfermería, podrá ejercer su actividad laboral fundamentalmente en el sector sanitario, en el área de asistencia al usuario, formando parte de equipos de atención primaria, comunitaria y/o especializada.

- Auxiliar de Enfermería/Clínica.
- Auxiliar de Bañeros.
- Auxiliar de Atención primaria y Cuidados de enfermería a domicilio.
- Auxiliar Bucodental.
- Auxiliar Geriátrico.
- Auxiliar Pediátrico.
- Auxiliar de Esterilización.
- Auxiliar de Unidades Especiales.
- Auxiliar de Salud Mental.

01b Técnico en emergencias sanitarias

Modelo
lingüístico
A



Familia profesional:
Rama Sanitaria.
2.000 horas.

El/La Técnico en Emergencias Sanitarias, traslada al paciente al centro sanitario, prestando atención básica sanitaria y psicológica en el entorno pre-hospitalario. Asimismo, colabora en la organización y desarrollo de planes de emergencia.

MÓDULOS:

- Mantenimiento mecánico preventivo del vehículo.
- Dotación sanitaria.
- Atención sanitaria inicial en situaciones de emergencia.
- Evacuación y traslado de pacientes.
- Apoyo psicológico en situaciones de emergencia.
- Anatomofisiología y patología básicas.
- Formación y orientación laboral.
- Inglés técnico.
- Logística sanitaria en emergencias.
- Atención sanitaria especial en situaciones de emergencia.
- Planes de emergencias y dispositivos de riesgo previsible.
- Teleemergencias.
- Empresa e iniciativa emprendedora.
- Formación en centros de trabajo.

SALIDAS PROFESIONALES:

El/La Técnico en Emergencias Sanitarias, podrá ejercer su actividad laboral fundamentalmente en el sector sanitario, en el área de asistencia al usuario:

- Técnico en Transporte Sanitario.
- Técnico en Emergencias Sanitarias.
- Operador de Teleasistencia.
- Operador de centros de Coordinación de Urgencias y Emergencias.

Ciclos de GRADO SUPERIOR

Títulos homologados

ESTUDIOS REQUERIDOS

BACHILLERATO – COU – FP2 – REM2 – PRUEBA DE ACCESO.

La familia profesional del ciclo SERÁ PRIORITARIA para la admisión a los grados universitarios de la rama de conocimiento vinculada.



01c

Técnico superior en dietética



01d

Técnico superior en laboratorio clínico y biomédico



01e

Técnico superior en integración social

01c
Técnico superior en dietética

Modelo lingüístico
A

Familia profesional:
Rama sanitaria.
2.000 horas.

El/La Técnico Superior en Dietética, elabora dietas adaptadas a personas y/o colectivos y controla la calidad de la alimentación humana, analizando sus comportamientos alimentarios y sus necesidades nutricionales.

MÓDULOS:

- Organización y gestión del área de trabajo asignada a la unidad/gabinete de dietética.
- Alimentación equilibrada.
- Dietoterapia.
- Control alimentario.
- Microbiología e higiene alimentaria.
- Educación sanitaria y promoción de la salud.
- Fisiopatología aplicada a la dieta.
- Relaciones en el entorno de trabajo.
- Formación y orientación laboral.
- Calidad y mejora continua.
- Formación en centros de trabajo.

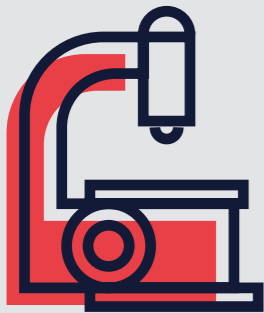
SALIDAS PROFESIONALES:

El/La Técnico Superior en Dietética, podrá trabajar como responsable de alimentación en empresas de elaboración de comidas, técnico en dietética y nutrición, en higiene de los alimentos y como educador/a sanitario en los siguientes ámbitos profesionales:

- Comedores de residencias generales y geriátricas.
- Comedores escolares o de empresas.
- Responsable de empresas de catering.
- Atención primaria y comunitaria.
- Industria alimentaria.
- Hospitales.
- Educador/a nutricional.

01d Técnico superior en laboratorio clínico y biomédico

Modelo lingüístico
A-B



Familia profesional:
Rama sanitaria.
2.000 horas.

El/La Técnico Superior de Laboratorio Clínico y Biomédico tiene como competencia general el tratamiento de muestras biológicas humanas aplicando técnicas que sirvan tanto para la ayuda al diagnóstico de patologías como en investigación.

MÓDULOS:

- Análisis bioquímico.
- Biología molecular y citogenética.
- Empresa e iniciativa emprendedora.
- Fisiopatología general.
- Formación y orientación laboral.
- Gestión de muestras biológicas.
- Inglés técnico.
- Microbiología clínica.
- Proyecto de laboratorio clínico y biomédico.
- Técnicas de análisis hematológico.
- Técnicas de inmunodiagnóstico.
- Técnicas generales de laboratorio.
- Formación en centros de trabajo.

SALIDAS PROFESIONALES:

- Centros de atención primaria y comunitaria.
- Laboratorios de diagnóstico clínico de centros de salud.
- Servicios de microbiología, hematología y hemoterapia, bioquímica, inmunología, farmacia hospitalaria y laboratorios de los servicios de medicina y cirugía experimental.
- Laboratorios extrahospitalarios, como apoyo al diagnóstico clínico, seguimiento y control de alteraciones analíticas y análisis preventivo en medicina de empresa; en la industria, en laboratorios de industria alimentaria, farmacéutica, cosmética y otras industrias o entidades que tengan laboratorios de investigación.
- Laboratorios de institutos anatómico-forenses, institutos de toxicología, en centros de experimentación animal como delegados comerciales de productos hospitalarios y farmacéuticos.

01e Técnico superior en integración social

Modelo lingüístico
B



Familia profesional:
Servicios socioculturales y a la comunidad.
2.000 horas.

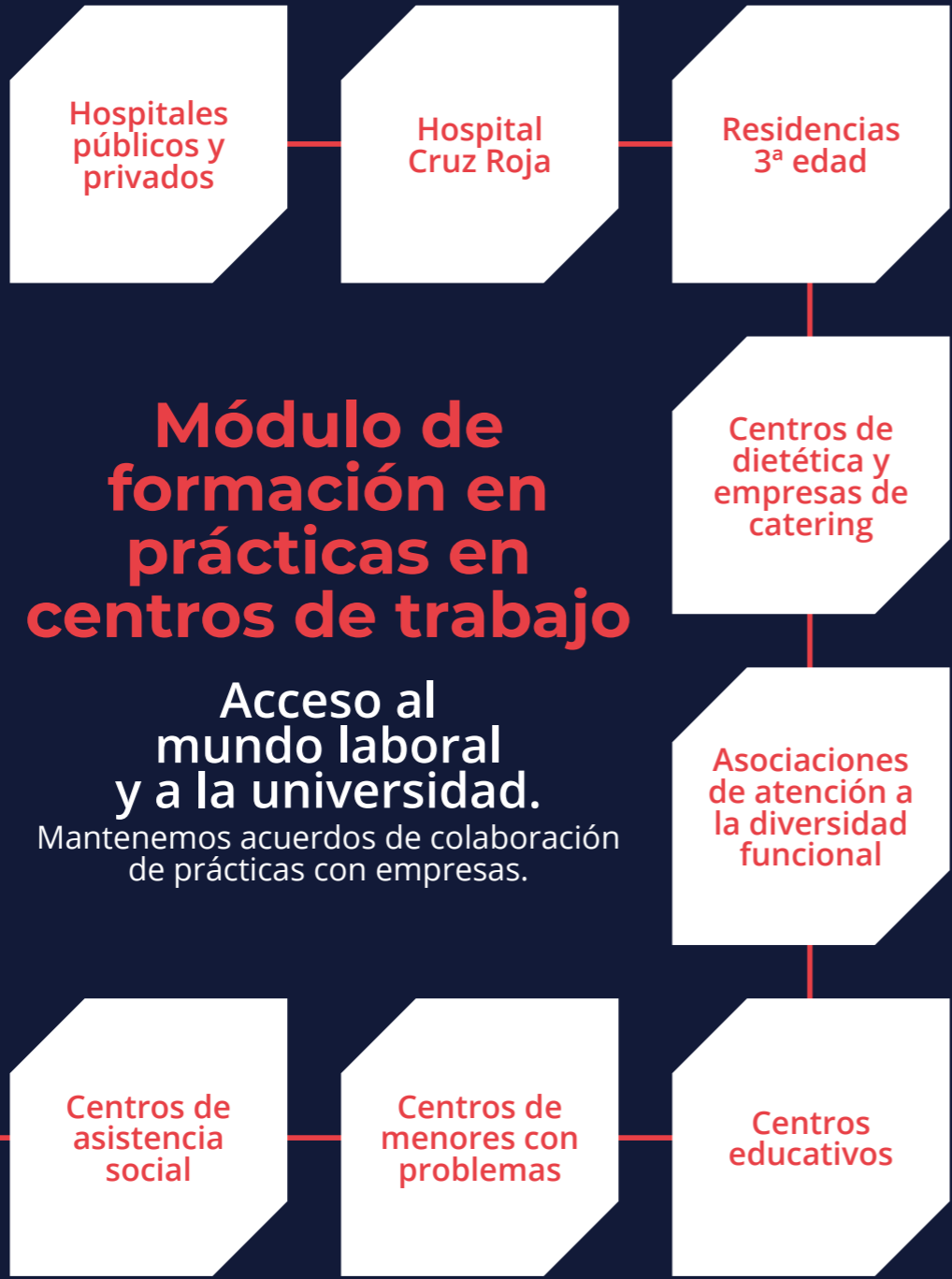
El/La Técnico Superior en Integración Social programa, organiza, implementa y evalúa las intervenciones de integración social. Organiza y supervisa las actividades de atención a unidades de convivencia; supervisa las acciones de inserción ocupacional; entrena al asistido en habilidades de autonomía personal y social.

MÓDULOS:

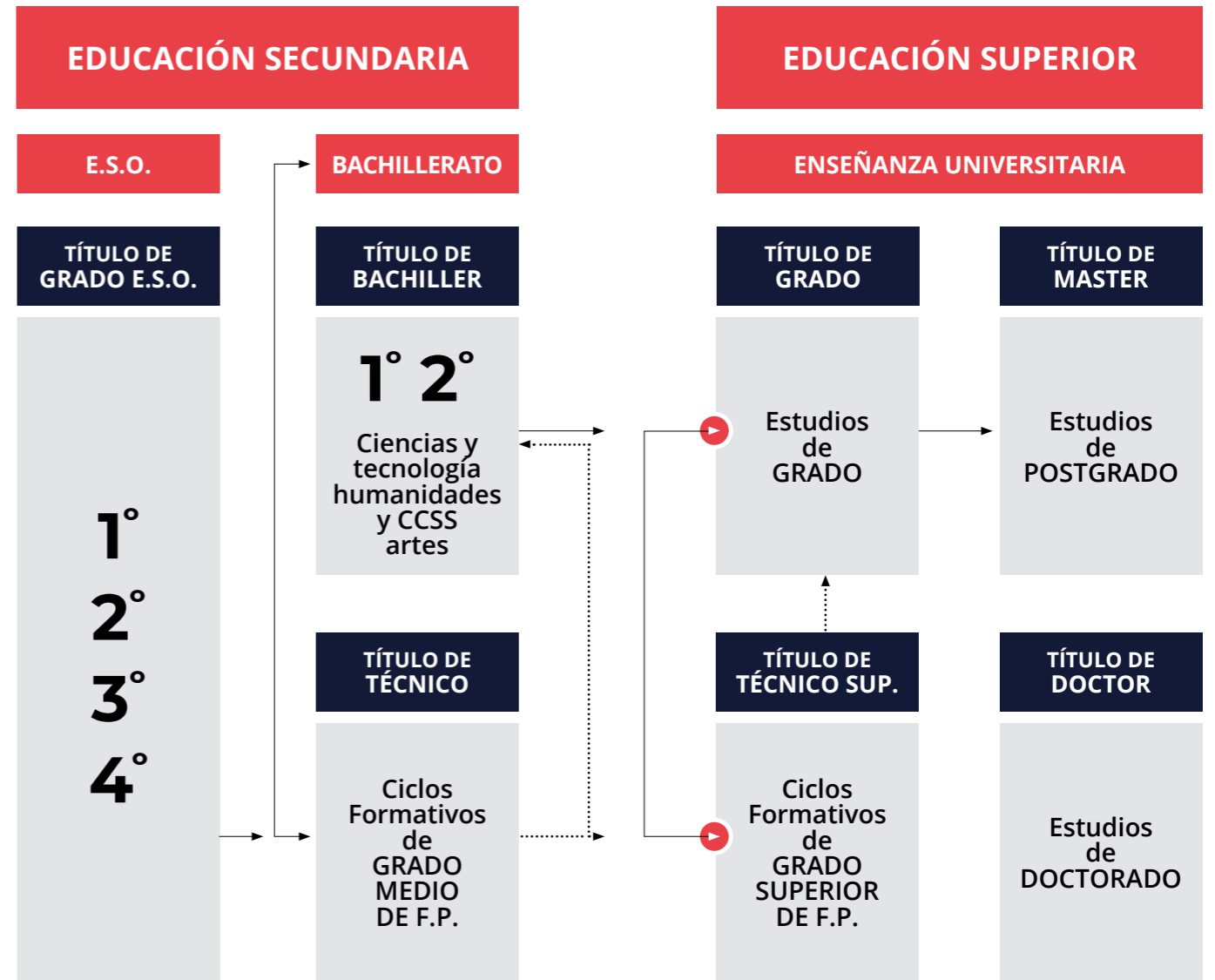
- Apoyo a la intervención educativa.
- Atención a las unidades de convivencia.
- Contexto de la intervención social.
- Inserción sociolaboral.
- Empresa e iniciativa emprendedora.
- Formación y orientación laboral.
- Habilidades sociales.
- Inglés técnico.
- Mediación comunitaria.
- Metodología de la intervención social.
- Primeros auxilios.
- Promoción de la autonomía personal.
- Proyecto de integración social.
- Sistemas aumentativos y alternativos de comunicación.
- Formación en centros de trabajo.

SALIDAS PROFESIONALES:

- El/La Técnico Superior en Integración Social, podrá trabajar en el sector de los servicios a las personas prestándoles servicios asistenciales y psicosociales. En el sector de los servicios a la comunidad ofrecerá atención psicosocial a colectivos y personas en desventaja social, mediación comunitaria, inserción ocupacional y laboral y promoción de igualdad de oportunidades.
- Las ocupaciones y puestos de trabajo más relevantes son los siguientes:
- Técnico de Programas de prevención e inserción Social.
 - Técnicos de inserción ocupacional.
 - Educador/a de equipamientos residenciales de diverso tipo.
 - Educadores/as de discapacitados (físicos, psíquicos y sensoriales).
 - Trabajador/a familiar.
 - Técnico/a de movilidad básica.



Etapas educativas



● Prueba de acceso Acceso condicionado

02 Titulaciones propias de Cruz Roja



MATRÍCULA

ONLINE

Ver página 25.

PRESENCIAL

Contactar con:

nereajimenez@cruzroja.es
o en teléfono 944 238 922.

Documentación necesaria:

- Justificante del Banco de haber realizado el ingreso. CAJA LABORAL ES68-3035-0070-15-0700001086.
- Foto o Fotocopia del DNI.



REQUISITOS

- Tener cumplidos 16 años o cumplirlos durante 2022.
- Haber entregado la documentación completa.
- Haber realizado el pago completo de la matrícula.



SE RESERVA LA PLAZA DURANTE 48 HORAS

El procedimiento de matriculación indicado es exclusivo del centro de formación. Para gestionar la matrícula en una asamblea, se deberá contactar con dicha sede (ver pág. 32 y 33).

De una gran experiencia, una gran formación

El **Plan de Formación de Cruz Roja** es una estrategia de indudable valor y un referente, tanto para el adecuado desarrollo de la intervención con colectivos vulnerables o población en general en diferentes ámbitos de actuación (socorros y emergencias, medio ambiente, cooperación al desarrollo, empleo, salud, intervención social), como para la organización y gestión interna de la institución.



Cruz Roja Bizkaia cuenta con una amplia experiencia en cursos de formación en diversos ámbitos SOCIAL Y SANITARIO.



cursos
online



MANIPULACIÓN DE ALIMENTOS

26 enero a 1 febrero
9 a 15 marzo
15 a 21 junio
13 a 19 julio
19 a 25 octubre
14 a 20 diciembre

6 HORAS | 20€

Obligatorio disponer de acceso a Internet y conocimientos básicos en ofimática, navegación web y correo electrónico.



cursos semi presenciales



PRIMEROS AUXILIOS BÁSICOS

16 febrero a 18 marzo
Sesiones presenciales 4 marzo

19 octubre a 18 noviembre
Sesiones presenciales 4 noviembre

Horario sesiones presenciales de 15:30 a 20:30 h.

20 HORAS | 75€



PRIMEROS AUXILIOS BEBES Y NIÑOS/AS

7 abril a 6 mayo
Sesiones presenciales 29 abril

24 noviembre a 28 diciembre
Sesiones presenciales 16 diciembre

Horario sesiones presenciales de 15:30 a 20:30 h.

20 HORAS | 75€



PRIMEROS AUXILIOS

17 febrero a 23 marzo
Sesiones presenciales 14 a 17 mar.

9 junio a 20 julio
Sesiones presenciales 11 a 14 jul.

22 septiembre a 3 noviembre
Sesiones presenciales 24 a 27 oct.

Horario sesiones presenciales de 16:00 a 19:00 h.

40 HORAS | 125€

Se recomienda reciclar cada 4 años.

SE
RECOMIENDA
REALIZAR
MATRÍCULA EN
CURSO DESA
(ver página 20)

cursos
presenciales



MANIPULACIÓN DE ALIMENTOS

Sábados
de 9:00 a 15:00 h.

19 febrero
2 abril
14 mayo
11 junio
1 octubre
19 noviembre
17 diciembre

6 HORAS | 45€



SE OBTIENE EL
CERTIFICADO DE
MANIPULACIÓN
DE ALIMENTOS



MONITOR/A DE COMEDORES ESCOLARES

Lunes a viernes
de 9:00 a 14:00 h.

27 junio a 1 julio
26 a 30 diciembre

25 HORAS | 135€



LENGUA DE SIGNOS

Lunes a jueves
de 9:00 a 14:00 h.

20 a 23 junio
18 a 21 julio
26 a 29 diciembre

Sábados y domingos
de 9:00 a 14:00 h.
5, 6, 12, 13 marzo
8, 9, 15, 16 octubre

20 HORAS | 85€

ENTENDEMOS QUE
SI NOS TRATAMOS
COMO HERMANOS,
EL MUNDO ENTERO
SERÁ NUESTRA
FAMILIA.

cursos
presenciales



**PRIMEROS AUXILIOS
Y DESFIBRILACIÓN
SEMIAUTOMÁTICA**

Lunes a viernes
de 9:00 a 14:00 h.
27 junio a 8 julio
11 a 22 julio

Lunes a viernes
de 9:00 a 15:00 h.
26 a 30 diciembre
2 a 4 enero 2022

Sábado y domingo
de 9:00 a 15:00 h.
22 enero a 13 febrero
1 a 23 octubre

Lunes a jueves
de 18:00 a 21:00 h.
23 febrero a 22 marzo

**40+8 HORAS |
210€ (125€+85€)**

Se recomienda actualizar a los 4 años.



**DEFIBRILACIÓN
SEMIAUTOMÁTICA**

De 17:00 a 21:00 h.
21 y 22 marzo
6 y 7 abril
25 y 26 abril
2 y 4 noviembre

De 10:00 a 14:00 h.
18 y 19 julio

8 HORAS | 85€

Se recomienda actualizar a los 4 años.

SE
RECOMIENDA
REALIZAR
MATRÍCULA EN
CURSO PPAA
(ver página 17)

Reanimación cardiopulmonar (RCP)



NIVEL DE CONSCIENCIA

- Sacúdele suavemente los hombros.
- Pregúntale en voz alta: "¿Se encuentra bien?"



SI LA VÍCTIMA NO RESPONDE

Si no abre los ojos, no se mueve, no habla... DA LA VOZ DE ALARMA.



ABRE LA VÍA AÉREA

- Coloca la víctima boca arriba.
- Coloca una mano encima de su frente y echa su cabeza suavemente hacia atrás.
- Eleva la barbilla utilizando la punta de los dedos de la otra mano.



¿RESPIRA CON NORMALIDAD?

- VER si hay movimiento en el tórax.
- OÍR cerca de su boca ruidos respiratorios.
- SENTIR su aire en tu mejilla.

NO

¿RESPIRA NORMALMENTE?

SI

LLAMA 112 LLAMA



POSICIÓN LATERAL DE SEGURIDAD



30 COMPRESIONES TORÁCICAS

- Entrelaza tus dedos y coloca tus brazos rectos.
- Compríme fuerte el centro de su pecho a un ritmo 100 comp./min. con una profundidad de 5 cm.

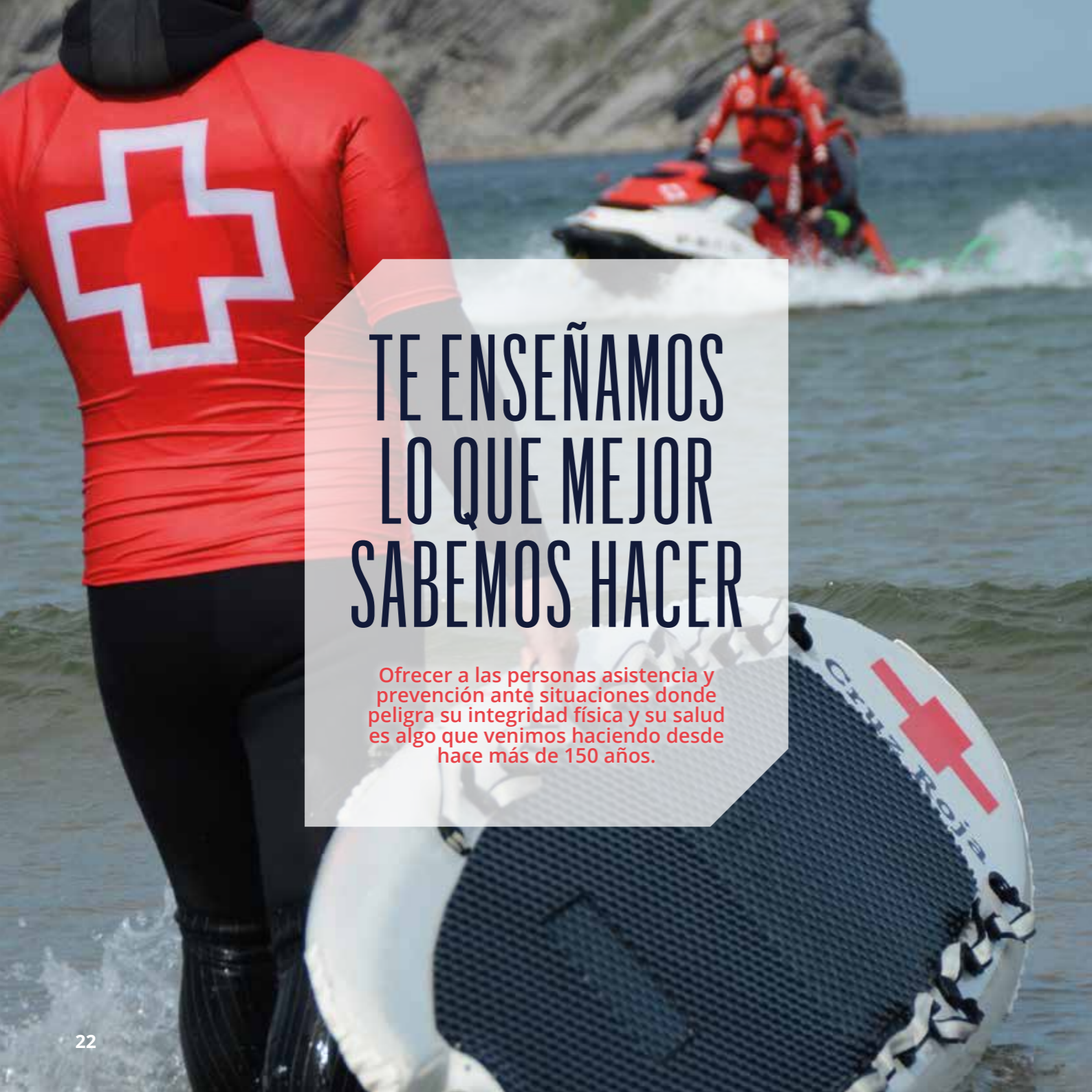
2 INSUFLACIONES

- Abre su vía aérea (maniobra frente/mentón).
- Pinza su nariz e insufla aire durante 1 seg. observando cómo se eleva el tórax.
- Separa tu boca, deja que baje su pecho y repite.



30 ⇄ 2

- Alterna 30 compresiones con 2 insuflaciones.
- Si no eres capaz de hacer las 2 insuflaciones, haz sólo compresiones torácicas.
- Si hay 2 reanimadores, se intercambiarán cada 2 min. (5 ciclos de 30 compresiones/2 insuflaciones).



TE ENSEÑAMOS LO QUE MEJOR SABEMOS HACER

Ofrecer a las personas asistencia y prevención ante situaciones donde peligra su integridad física y su salud es algo que venimos haciendo desde hace más de 150 años.



SOCORRISMO ACUÁTICO

6 febrero a 13 marzo

PRUEBA ACCESO:

6 febrero

- **TEORÍA COMPLEMENTO:**
Lunes a viernes de 18:00 a 21:00 h.
7 a 14 febrero
- **TEORÍA ACUÁTICO:**
Lunes a viernes de 18:00 a 21:00 h.
15 a 22 febrero
- **PRÁCTICAS PLAYA:**
De 9:30 a 14:30 h.
12 y 27 febrero / 5 y 6 marzo
- **PRÁCTICAS PISCINA:**
Sábados de 16:00 a 20:00 h. y domingos de 10:00 a 14:00 h.
13, 19, 20 y 26 febrero
- **SALIDA MAR:**
De 10:00 a 14:00 h.
12 marzo
- **SALIDA PLAYA:**
De 10:00 a 14:00 h.
13 marzo

80 HORAS |
50€ (PRUEBA DE ACCESO) + 260€



SOCORRISMO ACUÁTICO

27 marzo a 15 mayo

PRUEBA ACCESO:

27 marzo

- **TEORÍA COMPLEMENTO:**
Lunes a viernes de 18:00 a 21:00 h.
28 marzo a 4 abril
- **TEORÍA ACUÁTICO:**
De 18:00 a 21:00 h.
5 a 8 abril
De 10:00 a 13:00 h.
11 abril
De 10:00 a 12:00 h.
12 abril
- **PRÁCTICAS PLAYA:**
De 9:30 a 14:30 h.
2 y 24 abril / 7 y 8 mayo
- **PRÁCTICAS PISCINA:**
Sábados de 16:00 a 20:00 h. y domingos de 10:00 a 14:00 h.
3, 9, 10 y 23 abril
- **SALIDA MAR:**
De 10:00 a 14:00 h.
14 mayo
- **SALIDA PLAYA:**
De 10:00 a 14:00 h.
15 mayo

80 HORAS |
50€ (PRUEBA DE ACCESO) + 260€



SOCORRISMO ACUÁTICO

6 noviembre a 18 diciembre

PRUEBA ACCESO:

6 noviembre

- **TEORÍA COMPLEMENTO:**
Lunes a viernes de 18:00 a 21:00 h.
7 a 14 noviembre
- **TEORÍA ACUÁTICO:**
Lunes a viernes de 18:00 a 21:00 h.
15 a 22 noviembre
- **PRÁCTICAS PLAYA:**
De 9:30 a 14:30 h.
12 y 27 nov. / 3 y 4 dic.
- **PRÁCTICAS PISCINA:**
Sábados de 16:00 a 20:00 h. y domingos de 10:00 a 14:00 h.
13, 19, 20 y 26 noviembre
- **SALIDA MAR:**
De 10:00 a 14:00 h.
17 de diciembre
- **SALIDA PLAYA:**
De 10:00 a 14:00 h.
18 de diciembre

80 HORAS |
50€ (PRUEBA DE ACCESO) + 260€

Completar la prueba de acceso (200 metros en menos de 4 min. y bucear un largo de 25 metros). Tener aptitud para el ejercicio. Diploma primeros auxilios 48 horas y desfibrilación semiautomática 8 horas. Se recomienda actualizar a los 4 años.



RECICLAJE PRIMEROS AUXILIOS, DEFIBRILACIÓN SEMIAUTOMÁTICA Y SOCORRISMO ACUÁTICO

Viernes de 17:00 a 21:00 h.
Sábado y domingo de 09:00 a 13:00 y 16:00 a 19:00 h.
21 a 23 enero
4 a 6 febrero
8 a 10 abril

Martes de 10:00 a 14:00 h.
Sábado y domingo de 09:00 a 13:00 y 16:00 a 19:00 h.
19 a 21 abril

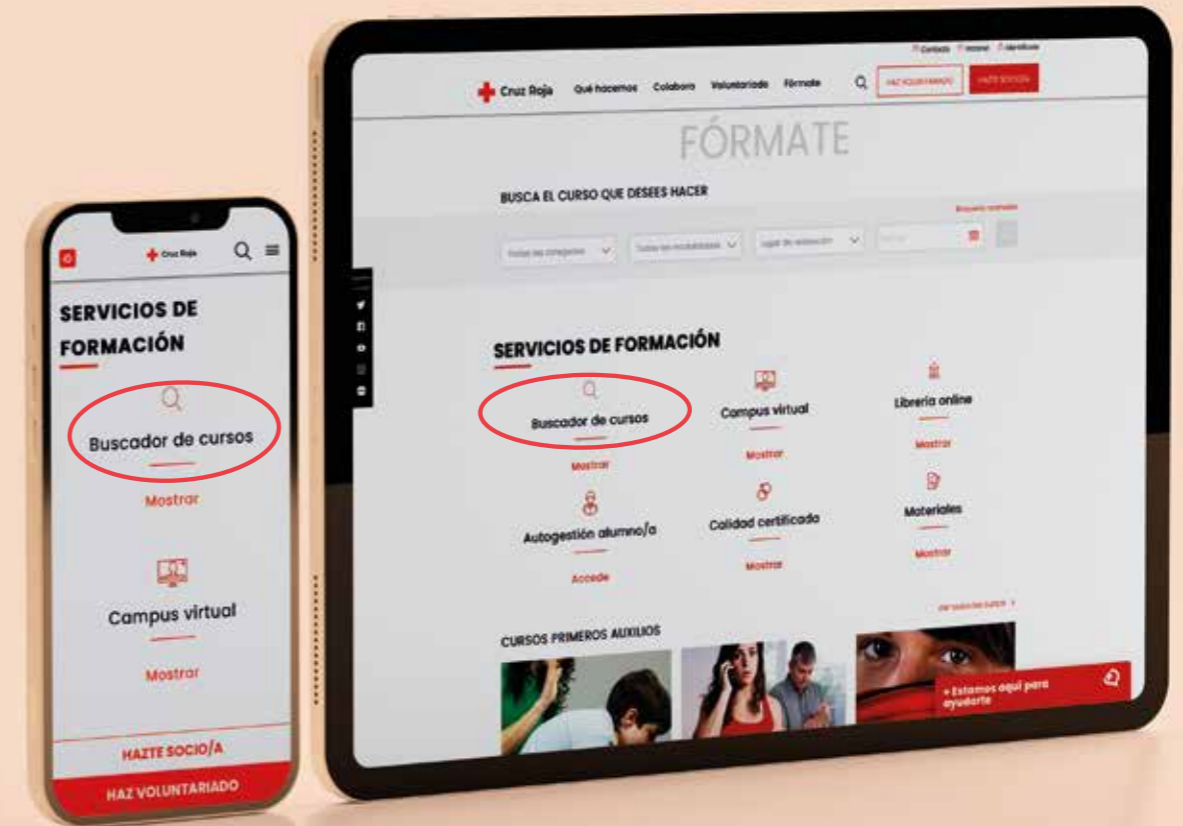
18 HORAS | 165€

Se recomienda actualizar a los 4 años.

**Los Primeros Auxilios son el
primer eslabón de la cadena
de supervivencia.**



+ MATRÍCULA ONLINE



En la página web de Cruz Roja www2.cruzroja.es/formate selecciona "Buscador de cursos" y sigue los pasos.
En caso de incidencia contactar con nereajimenez@cruzroja.es.



Escuela de tiempo libre

“HENRY DUNANT”

El hombre cuya visión dio lugar a la creación del Movimiento Internacional de la Cruz Roja y de la Media Luna Roja; pasó de millonario a mendigo y fue distinguido con el Premio Nobel de la Paz.



MATRÍCULA PRESENCIAL

Contactar con:
nereajimenez@cruzroja.es
o en teléfono 944 238 922.
Documentación necesaria:
• Justificante del Banco de haber realizado el ingreso. BANCO SANTANDER ES68-0049-0018-452212427921.
• Foto o Fotocopia del DNI
• Título de la ESO o equivalentes.



SE RESERVA LA PLAZA DURANTE 48 HORAS

Contactar con:
nereajimenez@cruzroja.es



MONITOR/A DE TIEMPO LIBRE

INCLUYE CERTIFICADO DE PROFESIONALIDAD DE LANBIDE

CURSO VERANO

Lunes a viernes de 09:00 a 14:00 y 15:00 a 18:00 h.
20 junio a 21 julio

CURSO INVIERNO

Viernes de 16:00 a 21:00 y Sábados y domingos de 08:00 a 15:00 h.
4 noviembre a 29 enero 2022

150 HORAS TEÓRICAS + 160 HORAS PRÁCTICAS | 430€

Obligatorio ser mayor de 18 años o cumplirlos antes de 4 meses posteriores a la finalización de la teoría. Tener ESO o equivalente.

DIRECTOR/A DE TIEMPO LIBRE

CURSO IMPARTIDO EN EUSKERA

CURSO INVIERNO

Viernes de 16:00 a 21:00 h. Sábados y domingos de 08:00 a 15:00 h.
18 febrero a 12 junio

290 HORAS TEÓRICAS + 120 HORAS PRÁCTICAS | 360€

Obligatorio ser mayor de 21 años. Tener el título oficial de monitor/a de tiempo libre y ESO o equivalente.



04 Formación para el empleo

CERTIFICADOS DE PROFESIONALIDAD

Un certificado de profesionalidad es un instrumento oficial para acreditar oficialmente cualificaciones profesionales.



Formación para el empleo CERTIFICADOS DE PROFESIONALIDAD

04

PREVENCIÓN Y RECUPERACIÓN

AFDP0209

SOCORRISMO EN ESPACIOS ACUÁTICOS NATURALES

(RD711/2011, de 20 de mayo).

420 HORAS

AFDP0109

SOCORRISMO EN INSTALACIONES ACUÁTICAS

(RD711/2011, de 20 de mayo).

370 HORAS

ATENCIÓN SOCIAL

SSCS0208

ATENCIÓN SOCIO SANITARIA A PERSONAS DEPENDIENTES EN INSTITUCIONES SOCIALES

(RD 1379/2008, de 1 agosto, modificado por el RD 721/2011, de 20 mayo).

450 HORAS

SSC0108

ATENCIÓN SOCIOSANITARIA A PERSONAS EN DOMICILIO

(RD 1379/2008, de 1 agosto, modificado por el RD 721/2011, de 20 mayo).

600 HORAS

FORMACIÓN Y EDUCACIÓN

SSCB0209

DINAMIZACIÓN DE ACTIVIDADES DE TIEMPO LIBRE EDUCATIVO INFANTIL Y JUVENIL

(RD 1537/2011, de 31 octubre).

310 HORAS

SSCB0211

DIRECCIÓN Y COORDINACIÓN DE ACTIVIDADES DE TIEMPO LIBRE EDUCATIVO INFANTIL Y JUVENIL

(RD 1697/2011, de 18 noviembre).

410 HORAS

SANIDAD

SANT0108

ATENCIÓN SANITARIA A MÚLTIPLES VÍCTIMAS Y CATÁSTROFES

(RD 710/2011, de 20 mayo).

460 HORAS

SANT0208

TRANSPORTE SANITARIO

(RD 710/2011, de 20 mayo).

560 HORAS



SANTO208

TRANSPORTE SANITARIO (400 HORAS + 160 PRÁCTICAS)Inscripciones en www.lanbide.net o en oficinas de Lanbide con el código 20483404.

(RD 710/2011, de 20 mayo).

Esta titulación te permitirá trabajar como conductor/a de ambulancias concertadas.

Obligatorio ser mayor de 18 años, estar en posesión de titulación mínima de E.S.O o equivalente o superar las pruebas de competencia y carnet de conducir tipo B o justificante de matriculación en autoescuela. Para obtener el certificado de profesionalidad es obligatorio ser APTO/A en todos los módulos formativos.

Lunes a viernes
de 16:00 a 21:00 h.

21 febrero a 26 junio



MF0069_1 100 HORAS

OPERACIONES DE MANTENIMIENTO PREVENTIVO DEL VEHÍCULO Y CONTROL DE SU DOTACIÓN MATERIAL

MF0070_2 160 HORAS

TÉCNICAS DE SOPORTE VITAL BÁSICO Y DE APOYO AL SOPORTE VITAL AVANZADO

MF0071_2 100 HORAS

TÉCNICAS DE INMOVILIZACIÓN, MOVILIZACIÓN Y TRASLADO DEL PACIENTE

MF0072_2 40 HORAS

TÉCNICAS DE APOYO PSICOLÓGICO Y SOCIAL EN SITUACIONES DE CRISIS

MP0140 160 HORAS

PRÁCTICAS PROFESIONALES NO LABORABLES

Se oferta el certificado de profesionalidad completo.



FCO001

INSERCIÓN LABORAL Y TÉCNICAS DE BÚSQUEDA DE EMPLEOInscripciones en www.lanbide.net o en oficinas de Lanbide con el código 20483146.

Este curso se permitirá aumentar tus habilidades en la búsqueda de empleo.

Obligatorio ser mayor de 18 años, estar en posesión de titulación mínima de E.S.O o equivalente o superar las pruebas de competencia.

Lunes a miércoles
de 9:30 a 14:30 h.

28 febrero a 2 marzo

15 HORAS

05

Sedes comarcales Cruz Roja



AMOREBIETA Y DURANGO

Carmen, 31 (Amorebieta)
Tel.: 600 989 551
formaciondurango@cruzroja.es

SOCORRISMO ACUÁTICO
(80 HORAS) 50+260€
28 enero a 3 abril

DESA
(8 HORAS) 85€
11 marzo a 10 abril /
2 septiembre a 2 octubre /
11 noviembre a 18 diciembre

PRIMEROS AUXILIOS + DESA
(48 HORAS, 40+8) 210€
27 junio a 8 julio
Se recomienda actualizar a los 4 años.

PRIMEROS AUXILIOS BÁSICOS
(20 HORAS) 75€
18 a 29 enero

PRIMEROS AUXILIOS
(SEMI PRESENCIAL)
(40 HORAS) 125€
9 febrero a 10 abril /
20 julio a 2 octubre /
19 octubre a 30 diciembre

MANIPULACIÓN DE ALIMENTOS
(ONLINE)
(6 HORAS) 20€
23 a 30 noviembre

BILBAO (PAUSOKA)

Jose M^a Olabarri (junto Estación FEVE)
Tel.: 94 410 39 84
pausoka@cruzroja.es

Consultar oferta formativa.

BERMEO

Kai Bidea s/n
Tel.: 94 688 36 16
secrebermeo@cruzroja.es
marbermeo@cruzroja.es

LICENCIA DE NAVEGACIÓN
(6 HORAS) 120€
19 febrero /
21 mayo /
20 agosto /
19 noviembre

Formación práctica de seguridad y navegación de 4 horas. (Teoría: 9 a 11 h. / Práctica: 11 a 15 h.). Incluye trámites y certificado, para grupos mínimo de 5 personas precio 90€.

ENCARTACIONES

B^o Llantada, 6 (Zalla)
Tel.: 94 667 05 84
formaencartaciones@cruzroja.es

Consultar oferta formativa.

LEA ARTIBAI

Egidazu Kaia s/n (Ondarroa)
Tel.: 94 683 19 49
marleartibai@cruzroja.es

Consultar oferta formativa.

MUNGIA

Berteiz, 7 (Mungia)
Tel.: 94 615 55 32 - 662 139 652
formacionmungia@cruzroja.es

PRIMEROS AUXILIOS + DESA
(48 HORAS, 40+8) 210€
3 a 24 octubre
Se recomienda actualizar a los 4 años.

MARGEN IZQUIERDA

Virgen de la guía, 2 (Portugalete)
Tel.: 94 462 83 97
formaportu@cruzroja.es

DESA
(8 HORAS) 85€
23 a 25 marzo /
19 a 21 octubre

MANIPULACIÓN DE ALIMENTOS
(6 HORAS) 45€
3 y 4 febrero /
28 y 29 abril /
14 septiembre

Karranzairu, 6 (Barakaldo)
Tel.: 94 414 59 93
ibon@cruzroja.es

PRIMEROS AUXILIOS
(SEMI PRESENCIAL)
(40 HORAS) 125€
3 marzo a 30 abril /
2 noviembre a 30 diciembre

DESA
(8 HORAS) 85€
3 y 4 mayo /
27 y 28 diciembre

PRIMEROS AUXILIOS + DESA
(48 HORAS, 40+8) 210€
18 a 29 julio

MANIPULACIÓN DE ALIMENTOS
(6 HORAS) 45€
18 junio

URIBE ALDEA

Muelle de Arriluze, s/n (Getxo)
Tel.: 94 460 92 95
formacionuribealde@cruzroja.es

PRIMEROS AUXILIOS + DESA
(48 HORAS, 40+8) 210€
19 marzo a 10 abril
Se recomienda actualizar a los 4 años.

PRIMEROS AUXILIOS
(SEMI PRESENCIAL)
(40 HORAS) 125€
1 octubre a 31 diciembre

DESA
(8 HORAS) 85€
10 y 17 junio

RECICLAJE PRIMEROS AUXILIOS
(20 HORAS) 65€
17 abril a 9 mayo /
6 a 21 noviembre

SOCORRISMO ACUÁTICO
(80 HORAS) 50+260€
22 abril a 5 junio
Prueba acceso: nadar 200 m. en menos de 4 minutos, bucear un largo de 25 m. Aptitud para el ejercicio. Curso de Primeros Auxilios y DESA en vigor.

RECICLAJE SOCORRISMO ACUÁTICO
(40 HORAS) 165€
17 abril a 6 junio /
2 octubre a 28 noviembre

GERNIKA

Juan Kazada, s/n
Tel.: 94 625 19 88
formaciongernika@cruzroja.es

Consultar oferta formativa.

VALLE DE ARRATIA

Lehendakari Aguirre, 27 bajo (Igorre)
Tel.: 94 673 62 62
socialesarratia@cruzroja.es

Consultar oferta formativa.

VALLE DEL NERVIÓN

Azbarren, 2 (Basauri)
Tel.: 94 426 37 30
formavallenervion@cruzroja.es

PRIMEROS AUXILIOS + DESA
(40+8 HORAS) 125€
4 a 26 julio

DESA
(8 HORAS) 85€
30 enero / 15 mayo a 30 junio

PRIMEROS AUXILIOS
(SEMI PRESENCIAL)
(40 HORAS) 125€
15 mayo a 30 junio


MANIPULACIÓN DE ALIMENTOS
(6 HORAS) 45€
10 y 12 julio

LENGUA DE SIGNOS
(20 HORAS) 85€
11, 13, 18 y 20 abril



Cruz Roja

Centro de formación Cruz Roja Bizkaia

 José M^a Olabbarri, 6
48001 Bilbao
(Detrás de la Estación de
Renfe Indalecio Prieto)

Formación Profesional.

 94 424 76 14

Titulaciones Cruz Roja. Certificados de Profesionalidad. Escuela de Tiempo Libre.

 94 423 89 22

 iranzu@cruzroja.es

 www.formacion.cruzrojabizkaia.org



@CruzRojaBizkaia

